

# Antecedentes

## Estadísticas de Siniestralidad en México.

En México ha venido aumentando la inseguridad lo que podemos observar a continuación:

### Estadísticas siniestralidad fuente (AMIS).

- Siniestralidad de transportes carga

años	2003	2004	2005	2006
numero de siniestros	8,100	10,454	10,055	9,875
importes en miles de pesos	888,605	1,172,758	1,358,474	1,765,239

# Antecedentes

## Estadísticas de Siniestralidad en México.

En México ha venido aumentando la inseguridad lo que podemos observar a continuación:

### Estadísticas siniestralidad fuente (AMIS).

- Por tipo de cobertura o efecto:

<b>seguro de transporte de mercancías</b>				
<b>cargo</b>				
<b>cobertura / años</b>	<b>2003</b>	<b>2004</b>	<b>2005</b>	<b>2006</b>
riesgos ordinarios de tránsito	268,907	307,617	381,440	534,340
robo y asalto	488,054	740,211	723,022	645,966
mojadura, oxidación, manchas	59,440	10,896	147,398	391,740
resto de coberturas	72,204	114,034	106,614	193,193
<b>total importes en miles de pesos</b>	<b>888,605</b>	<b>1,172,758</b>	<b>1,358,474</b>	<b>1,765,239</b>

!7 de Sept. 2008 - Admion. Intel.

# Antecedentes

## Estadísticas de Siniestralidad en México.

### Estadísticas siniestralidad fuente (AMIS).

- Por tipo de mercancías:

<b>seguro de transporte de mercancías</b>				
<b>cargo</b>				
<b>mercancías / años</b>	<b>2003</b>	<b>2004</b>	<b>2005</b>	<b>2006</b>
artículos para el hogar	29,495	153,493	238,339	630,591
abarrotes, alimentos y bebidas	222,966	228,302	242,383	303,189
automóviles, camiones, etc.	103,690	130,778	117,860	231,024
maquinaria y equipo	92,222	78,424	135,088	70,223
equipo elect.	46,510	79,104	79,343	69,796
fármacos - medicamentos	60,809	27,583	47,060	54,664
textiles	42,164	59,759	45,710	51,107
resto de mercancías	290,749	415,316	452,690	354,643
<b>total importes en miles de pesos</b>	<b>888,605</b>	<b>1,172,758</b>	<b>1,358,474</b>	<b>1,765,239</b>

!7 de Sept. 2008 - Admion. Intel.

# Antecedentes

## **Aumento de intercambio comercial de México con resto del mundo.**

- El incremento de la siniestralidad, es motivado por el incremento en la transportación de mercancías que México ha venido experimentado.

Como se muestra a continuación:

Toneladas Métricas Transportadas en México 1980 – 2005

(Fuente ministerios de comunicaciones y transportes de México SCT)

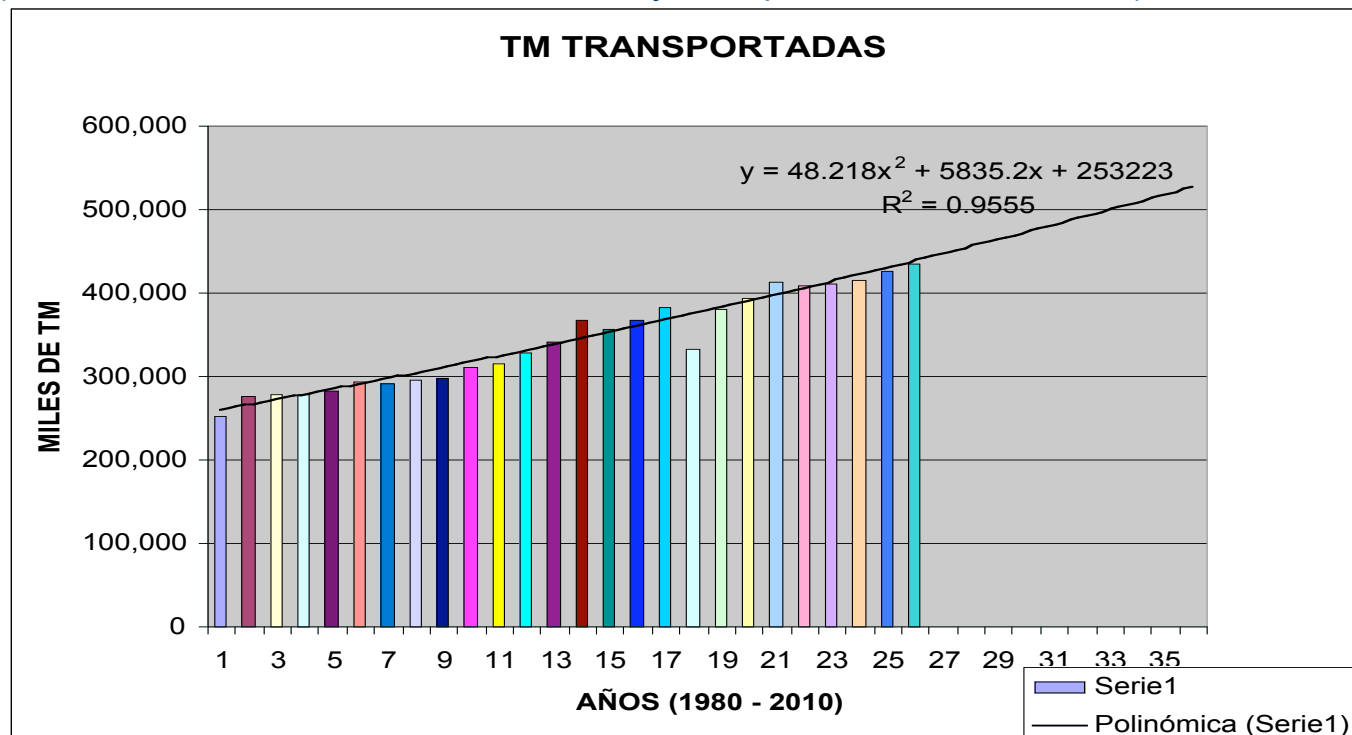
Desde el año 1880 se registro una cantidad de 250,000 Miles de TM, trasportadas por el parque vehicular de transporte terrestres en el país, para el año 2005 llego aproximada mente a 450,000 Miles de TM.

# Antecedentes

## Aumento de intercambio comercial de México con resto del mundo.

Toneladas Métricas Transportadas en México 1980 – 2005

(Fuente ministerios de comunicaciones y transportes de México SCT)



# Antecedentes

## Aumento de intercambio comercial de México con resto del mundo.

- Proyección de incremento de transporte de mercancías (2006 – 2010)

Para ver el incremento del movimiento de mercancías, En una proyección realizada por medio de un algoritmo de ajuste de curvas, tipo polinomial, se ve la tendencia para los años siguientes:

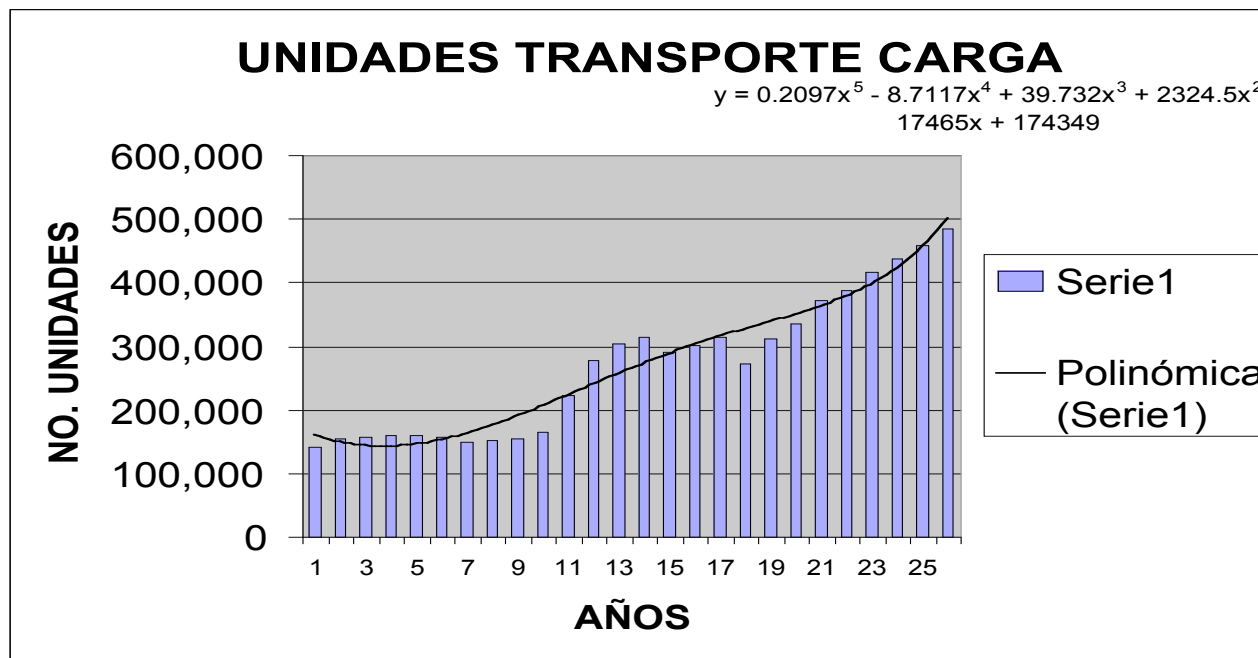
año	2006	2007	2008
Miles TM	445,925	454,412	462,996

Por lo que esta situación también influye en el incremento de los delitos, en el transporte.

# Antecedentes

## Aumento de intercambio comercial de México con resto del mundo.

- Crecimiento de la flota mexicana de transporte terrestre (1980 – 2005)
- (Fuente ministerios de comunicaciones y transportes de México SCT)



# Antecedentes

## Aumento de intercambio comercial de México con resto del mundo.

- Proyección de incremento de la flota mexicana de transporte terrestre (2006 – 2010)

Año	2006	2007	2008
No. Unidades	558,601	461,907	559,019

- Esta sería una proyección de la flota mexicana, para los años mencionados.



# Administración de Riesgos en el Transporte Terrestre

## COMO APLICAR LA ADMINISTRACIÓN DE RIESGOS PARA PREVENIR,

- Documentación en regla de las unidades y los conductores como:
  - Carnet de conducir, tarjeta de identificación del vehículo.
  - Pagos de servicios en impuestos.
  - Pólizas de seguros pagadas y vigentes.
- Inspecciones a las unidades.
- Mantenimiento preventivo y correctivo a las unidades de transporte.
- Salud ocupacional:
  - Exámenes médicos (check ups)
  - Exámenes para detección del uso de sustancias prohibidas (drogas).
  - Plan de contingencia en caso de primeros positivos.
- Llenado de bitácoras de las unidades.
- Inspección física a la salida y llegada de las unidades de la mercancías.
- Control de tráfico como horas y kilómetros recorridos, consumos de combustibles y accesorios.
- Planes de emergencias en caso de robo o accidentes.

# Administración de Riesgos en el Transporte Terrestre

## COMO APLICAR LA ADMINISTRACIÓN DE RIESGOS PARA CONTROLAR,

### ROBO Y ASALTO.

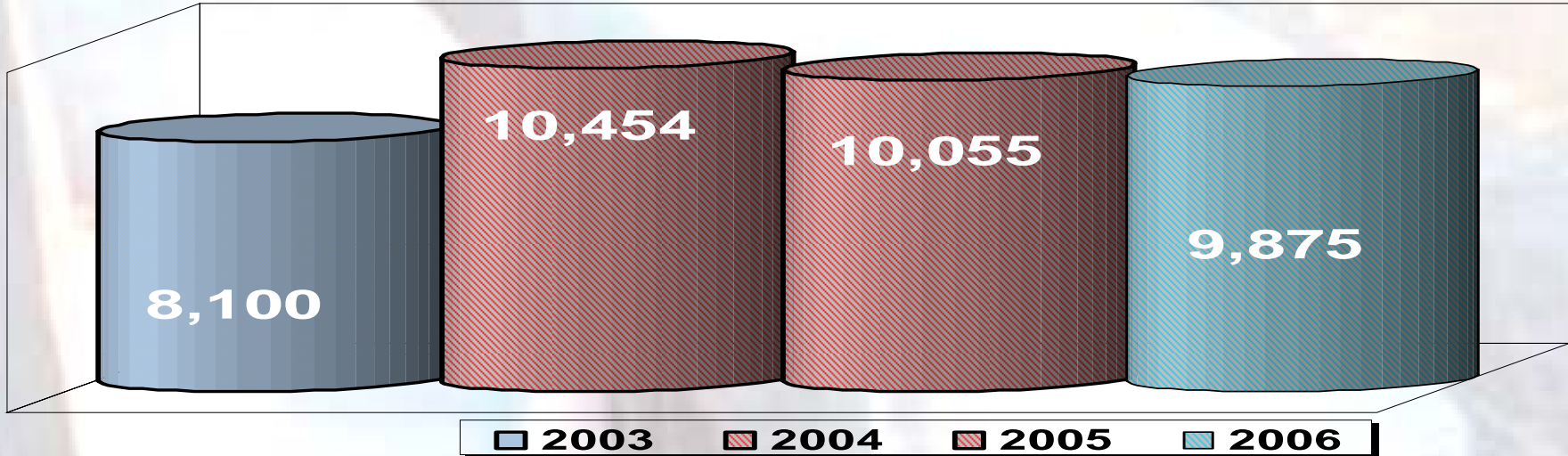
- Uso de sistemas de localización.  
Que pueden ser en base a radiofrecuencia o sistemas de posicionamiento global (GPS), para las unidades de transporte:
  - Camiones – tracto-camiones
  - Remolques
  - Mercancías
- Uso de servicios de vigilancia y protección para las empresas.  
Pueden ser seguridad pública o privada, estos prestadores de servicios es necesario tenga:
  - Fianzas de cumplimiento.
  - Seguro de responsabilidad civil profesional.
- Uso de rutas seguras.
  - Vías con vigilancia, servicios de asistencia y seguros para los transportes.

# Conclusiones de los Riesgos de Transporte Terrestre

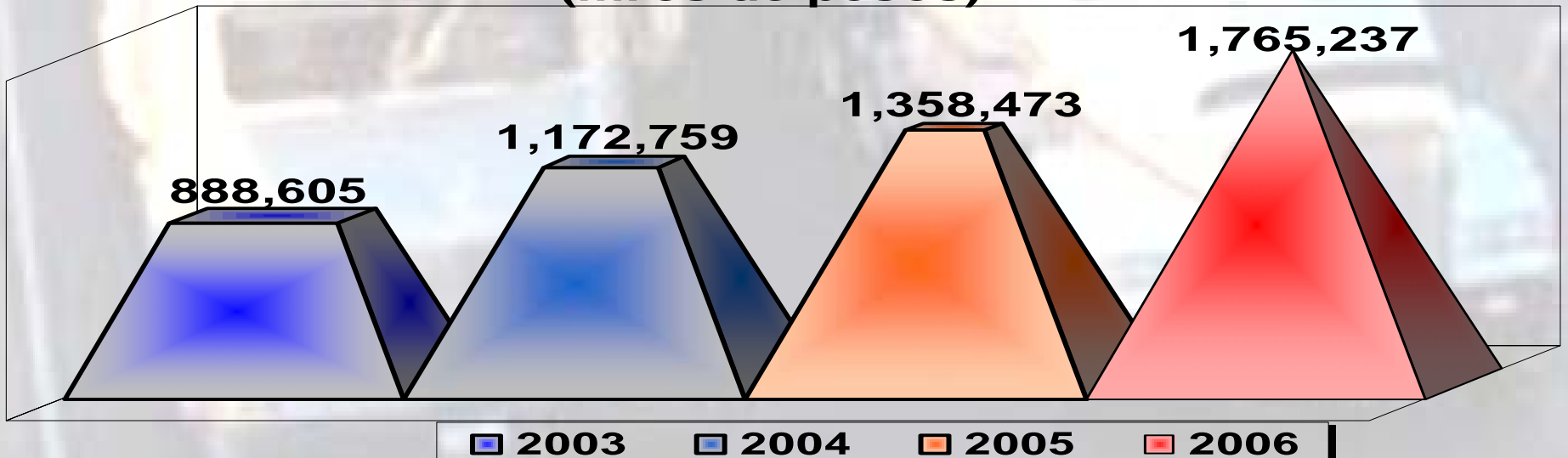
## CONCLUSIONES.

- Causas reales de la siniestralidad.
  - Factor Humano (70% al 90%)
  - Factor Empresa (10% al 15%)
  - Sistemas de Logística (15% al 20%)
  - Mantenimiento (7% al 10%)
  
- Trabajo muy intenso Cliente – Aseguradoras – Autoridades.
- Mejora de las Condiciones Laborales de los Conductores.
- Aplicación de Programas de Administración de Riesgos.
- Trabajo de intercambio de información con las autoridades.
- Costos de la Prevención de Riesgos 1/3 de la Siniestralidad.

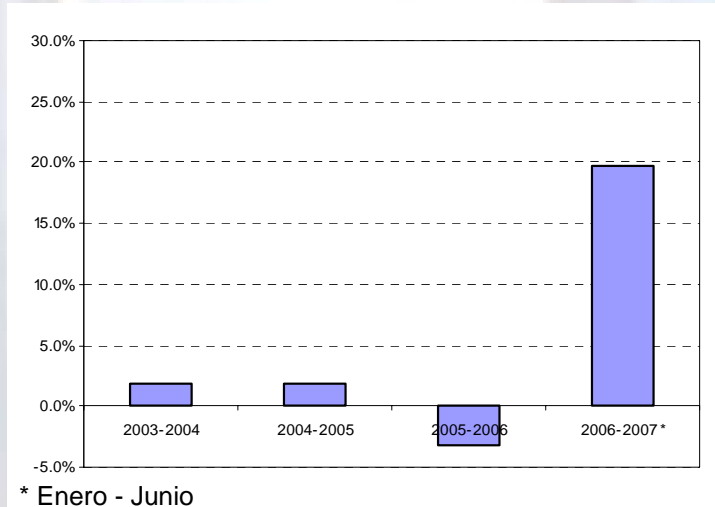
## NUMERO DE SINIESTROS DEL TRANSPORTE DE CARGA DE MERCANCIAS



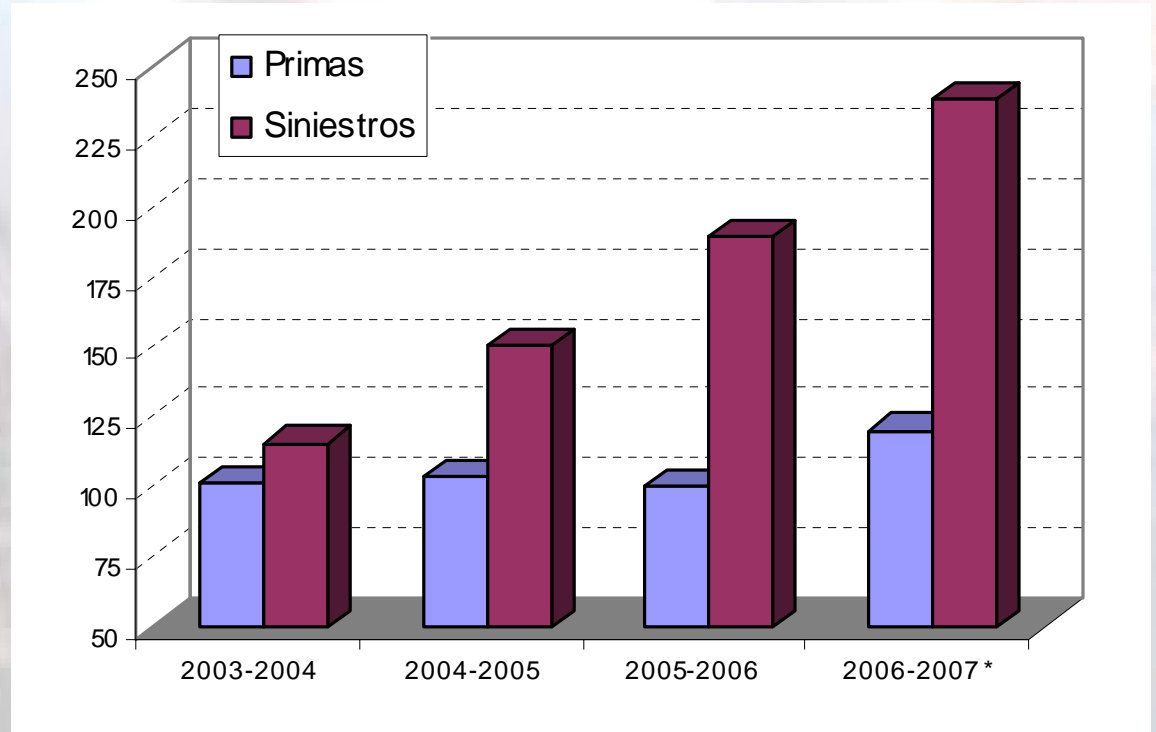
## MONTO DE SINIESTROS DEL TRANSPORTE DE CARGA DE MERCANCIAS (miles de pesos)



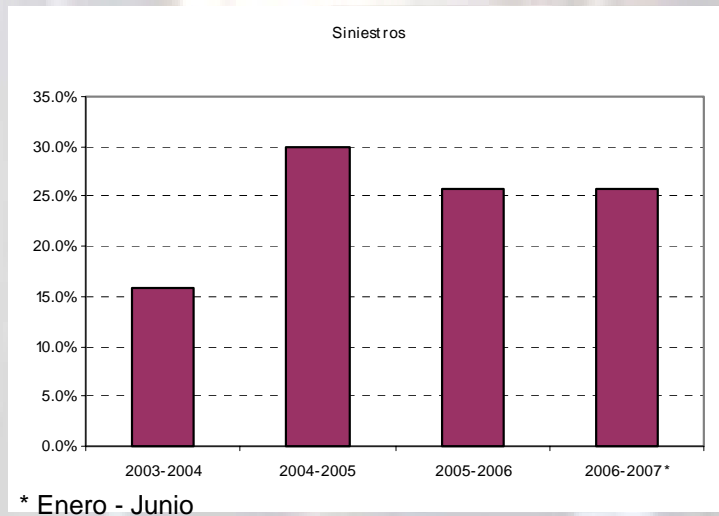
## Monto de PRIMAS del Mercado Incremento Porcentual Anual



## Comparativo Primas – Siniestros 2003 - 2007

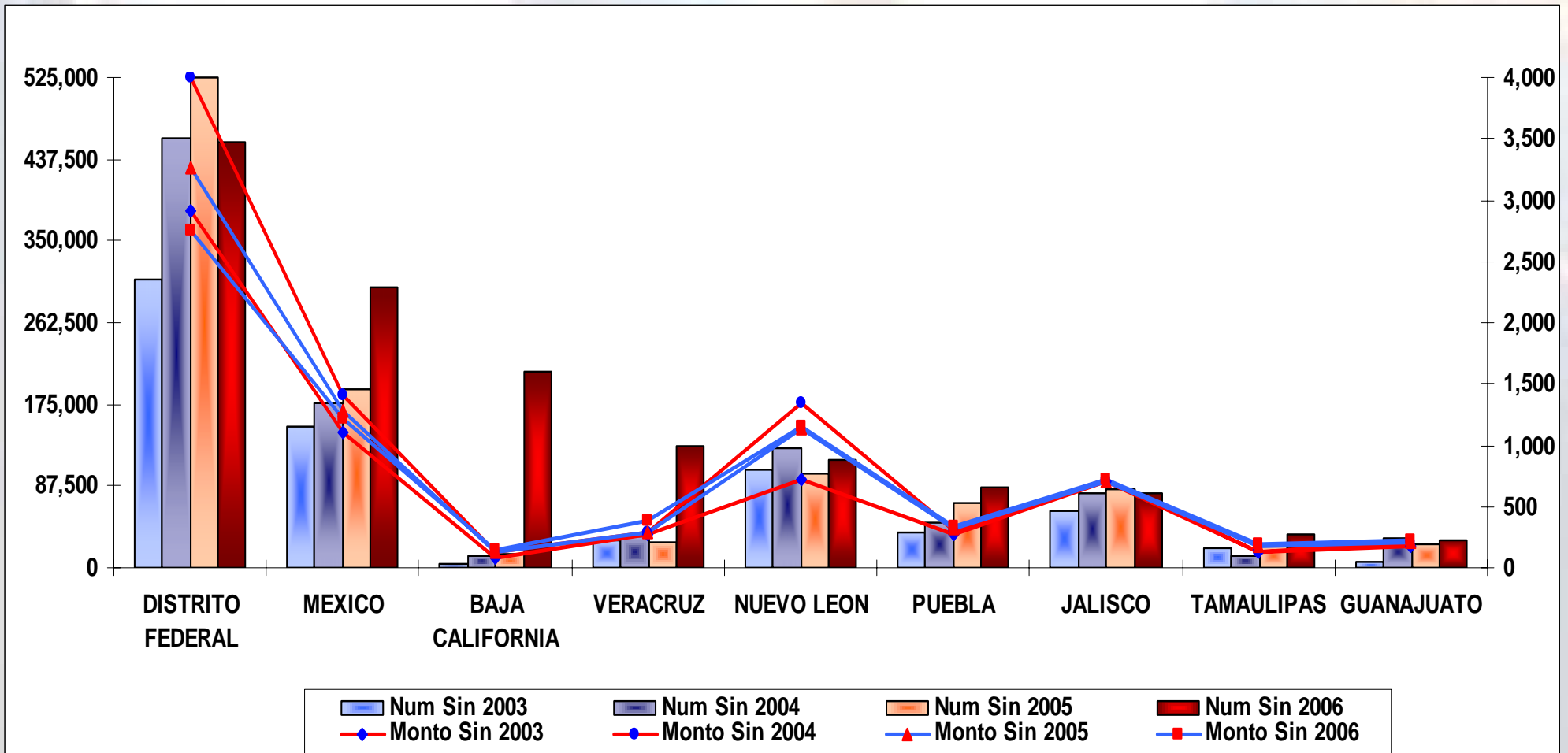


## Monto de SINIESTROS del Mercado Incremento Porcentual Anual



- Mientras las primas sólo han crecido 20.2% en 4 años y medio, el monto de los siniestros se ha incrementado en 138.1%.

## Entidades Federativas con Mayor Monto de Siniestros del Seguro de Transporte de Mercancías, 2003 - 2006



Datos de embarques asegurados. Fuente: AMIS

**Monto Promedio de los Siniestros  
Por Entidades Federativas  
Seguro de Transporte de Mercancías, 2003 - 2006**

ESTADO	SINIESTRO PROMEDIO			
	2003	2004	2005	2006
DISTRITO FEDERAL	106	115	161	166
MEXICO	135	125	149	246
BAJA CALIFORNIA	58	108	110	1,436
VERACRUZ	104	111	91	343
NUEVO LEON	145	95	88	101
PUEBLA	137	154	209	252
JALISCO	86	110	117	111
TAMAULIPAS	176	104	136	180
GUANAJUATO	42	147	119	135
RESTO ESTADOS	96	100	119	117
<b>TOTAL ESTADOS</b>	<b>110</b>	<b>112</b>	<b>135</b>	<b>179</b>

Datos de embarques asegurados. Montos en Miles de Pesos. Fuente: AMIS.

## Municipios / Delegaciones con Mayor Monto de Siniestros Seguro de Transporte de Mercancías, 2003 - 2006

EDO	MUNICIPIO	NUMERO DE SINIESTROS				MONTO DE SINIESTROS			
		2003	2004	2005	2006	2003	2004	2005	2006
BC	ENSENADA	7	13	10	12	281	310	10	201,099
Ver	VERACRUZ	97	132	105	157	10,992	15,480	9,744	95,822
Mex	TLALNEPANTLA DE BAZ	201	148	199	184	17,604	23,317	34,223	75,304
N.L.	MONTERREY	571	1247	1024	826	89,328	117,980	84,826	70,666
Pue	PUEBLA	173	211	239	256	27,047	31,091	50,033	66,585
D.F.	IZTAPALAPA	222	251	238	152	13,426	46,099	37,805	58,572
D.F.	TLAHUAC	58	12	47	187	10,890	2,704	5,244	51,753
Jal	GUADALAJARA	407	393	375	403	33,061	36,452	36,483	50,293
D.F.	AZCAPOTZALCO	196	211	274	257	30,060	30,186	74,845	49,932
Mex	CUAUTITLAN-IZCALLI	25	42	70	112	2,333	6,875	10,433	49,466
D.F.	MIGUEL HIDALGO	428	494	403	276	47,425	84,626	60,687	45,890
D.F.	BENITO JUAREZ	505	1600	603	588	22,556	71,025	54,726	41,300
Mex	NAUCALPAN DE JUAREZ	187	199	181	181	21,585	25,715	26,467	36,850
D.F.	IZTACALCO	159	148	183	164	18,506	28,754	20,537	36,451
D.F.	VENUSTIANO CARRANZA	88	92	77	120	8,562	14,739	28,109	34,485
D.F.	CUAUHTEMOC	281	287	365	192	27,963	59,316	69,619	31,398
D.F.	GUSTAVO A. MADERO	275	233	211	230	34,988	35,837	25,272	31,298
Mex	TOLUCA	79	87	83	135	6,751	12,127	18,152	30,329
Qro.	QUERETARO	66	101	97	235	12,195	18,190	16,642	25,763
D.F.	CUAJIMALPA DE MORELOS	87	85	57	64	9,372	10,927	7,461	24,920

Datos de embarques asegurados. Montos en Miles de Pesos. Fuente: AMIS.



## Causas de Siniestros con Mayor Incidencia **en Número** Seguro de Transporte de Mercancías, 2003 - 2006

CAUSA DE SINIESTRO	NUMERO DE SINIESTROS			
	2003	2004	2005	2006
ROBO Y ASALTO	3,770	4,258	3,863	3,455
RIESGOS ORDINARIOS DE TRÁNSITO (ROT)	2,780	4,452	3,632	4,282
MOJADURA Y OXIDACIÓN / MANCHAS	389	200	437	505
RESTO CAUSA DE SINIESTRO	1,161	1,544	2,123	1,633
<b>TOTAL CAUSA DE SINIESTRO</b>	<b>8,100</b>	<b>10,454</b>	<b>10,055</b>	<b>9,875</b>

Datos de embarques asegurados. Fuente: AMIS.

## Causas de Siniestros con Mayor Incidencia **en Monto** Seguro de Transporte de Mercancías, 2003 - 2006

CAUSA DE SINIESTRO	MONTO DE SINIESTROS			
	2003	2004	2005	2006
ROBO Y ASALTO	488,054	740,211	723,022	645,966
RIESGOS ORDINARIOS DE TRÁNSITO (ROT)	268,907	307,617	381,440	534,340
MOJADURA Y OXIDACIÓN / MANCHAS	59,440	10,896	147,398	391,740
RESTO CAUSA DE SINIESTRO	72,204	114,034	106,614	193,192
<b>TOTAL CAUSA DE SINIESTRO</b>	<b>888,605</b>	<b>1,172,759</b>	<b>1,358,473</b>	<b>1,765,237</b>

Datos de embarques asegurados. Montos en Miles de Pesos. Fuente: AMIS.

## Causas de Siniestros con Mayor Incidencia **en Número** Seguro de Transporte de Mercancías, 2003 - 2006

TIPO DE MERCANCIA	NUMERO DE SINIESTROS			
	2003	2004	2005	2006
Artículos para el Hogar	261	541	706	1,103
Abarrotes (alimentos y bebidas)	2,004	1,885	1,985	1,938
Automóviles, Camiones, Bicicletas	1,606	3,205	2,572	2,778
Maquinaria y Equipo	623	604	662	522
Equipo Electrónico	489	544	550	464
Farmacéuticos	200	168	169	241
Telas y textiles	238	240	243	231
<b>RESTO TIPOS DE MERCANCIAS</b>	<b>2,679</b>	<b>3,267</b>	<b>3,168</b>	<b>2,598</b>
<b>TOTAL TIPO DE MERCANCIA</b>	<b>8,100</b>	<b>10,454</b>	<b>10,055</b>	<b>9,875</b>

## Causas de Siniestros con Mayor Incidencia **en Monto** Seguro de Transporte de Mercancías, 2003 - 2006

TIPO DE MERCANCIA	MONTO DE SINIESTROS			
	2003	2004	2005	2006
Artículos para el Hogar	29,495	153,493	238,339	630,591
Abarrotes (alimentos y bebidas)	222,966	228,302	242,383	303,189
Automóviles, Camiones, Bicicletas	103,690	130,778	117,860	231,024
Maquinaria y Equipo	92,222	78,424	135,088	70,223
Equipo Electrónico	46,510	79,104	79,343	69,796
Farmacéuticos	60,809	27,583	47,060	54,664
Telas y textiles	42,164	59,759	45,710	51,107
<b>RESTO TIPOS DE MERCANCIAS</b>	<b>290,749</b>	<b>415,316</b>	<b>452,690</b>	<b>354,643</b>
<b>TOTAL TIPO DE MERCANCIA</b>	<b>888,605</b>	<b>1,172,759</b>	<b>1,358,473</b>	<b>1,765,237</b>

Datos de embarques asegurados. Montos en Miles de Pesos. Fuente: AMIS.